



Hochschule Reutlingen
Reutlingen University
my campus

Eine Hochschule, viele Facetten
One university, many facets

Kooperationsmodelle für Unternehmen
Investieren Sie heute, in die Zukunft von morgen!





Zahlen – Daten – Fakten

Was uns auszeichnet

Zusammenarbeit mit der Hochschule Reutlingen

Zukünftige Ausrichtung

Zusammenarbeit mit Unternehmen hat eine hohe Priorität von Anfang an



Wirtschaft stand schon bei der Gründung Pate

1855

Königreich Württemberg, Stadt Reutlingen und **regionale Textilwirtschaft** gründen die „Webschule Reutlingen“

Seit 1971

staatliche Fachhochschule: Schrittweiser **Aufbau weiterer Fachgebiete** (Maschinenbau, Angewandte Chemie, Betriebswirtschaft, Informatik)

Seit 2005

Umbenennung in Hochschule für Technik, Wirtschaft, Informatik und Design
Hochschule Reutlingen – Reutlingen University
(Angewandte Chemie, ESB Business School, Informatik, Technik, Textil & Design)

Bis Heute

Wirtschaftsvertreter und –vertreterinnen sind seit Jahrzehnten in unterschiedlichen Gremien der Hochschule eingebunden:

- Hochschulrat: wählt gemeinsam mit dem Senat hauptamtliche Rektoratsmitglieder
- Industriebeirat: berät Fakultäten in strategischen Fragen

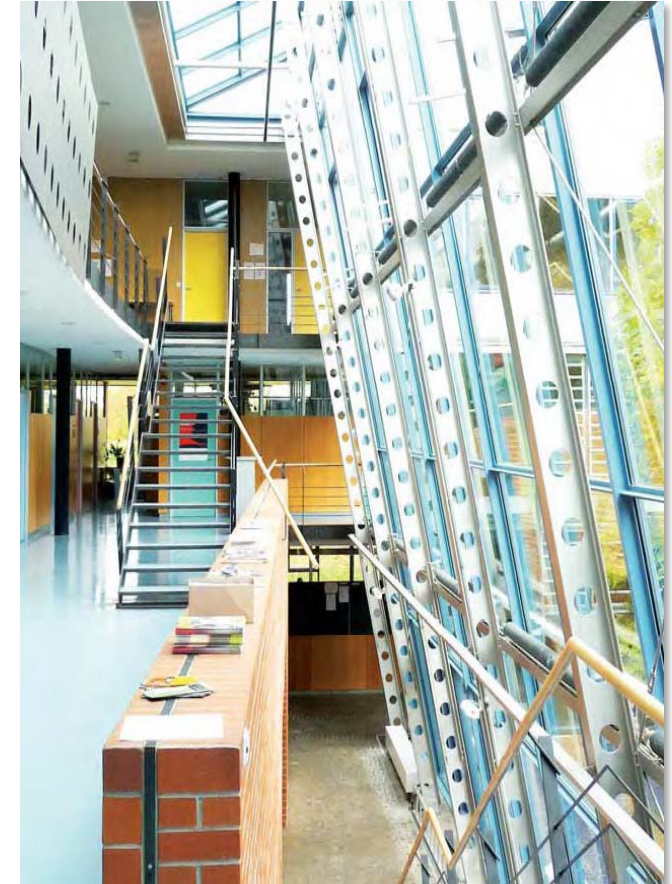
Im Hochschulrat sind folgende Mitglieder vertreten und bestimmen die strategische Ausrichtung mit:

- Christoph Kübel – Geschäftsführer Robert Bosch GmbH
- Prof. Dr.-Ing. Wilhelm Bauer – Institutsleiter Fraunhofer Institut für Arbeitswirtschaft und Organisation
- Christian O. Erbe – Geschäftsführender Gesellschafter ERBE Elektromedizin GmbH, Präsident IHK Reutlingen
- Andreas Haffner – Mitglied des Vorstandes Personal- und Sozialwesen & Arbeitsdirektor der Dr. Ing. h.c. F. Porsche AG
- Martina Koederitz – Global Industry Managing Director, Industrial and Automotive, IBM Deutschland GmbH
- Mark Langer – CEO Hugo Boss AG
- Kerstin Wagner – Leiterin Personalgewinnung Deutsche Bahn AG

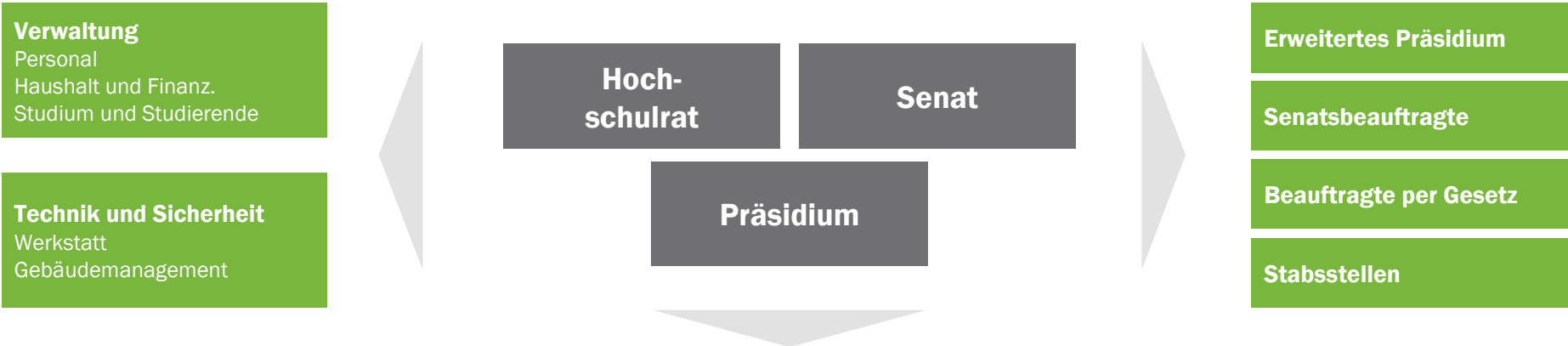
Zahlreiche Unternehmensvertreter in Beiräten der Fakultäten bereichern Lehre und Forschung

Unternehmen sind gefragte Partner für:

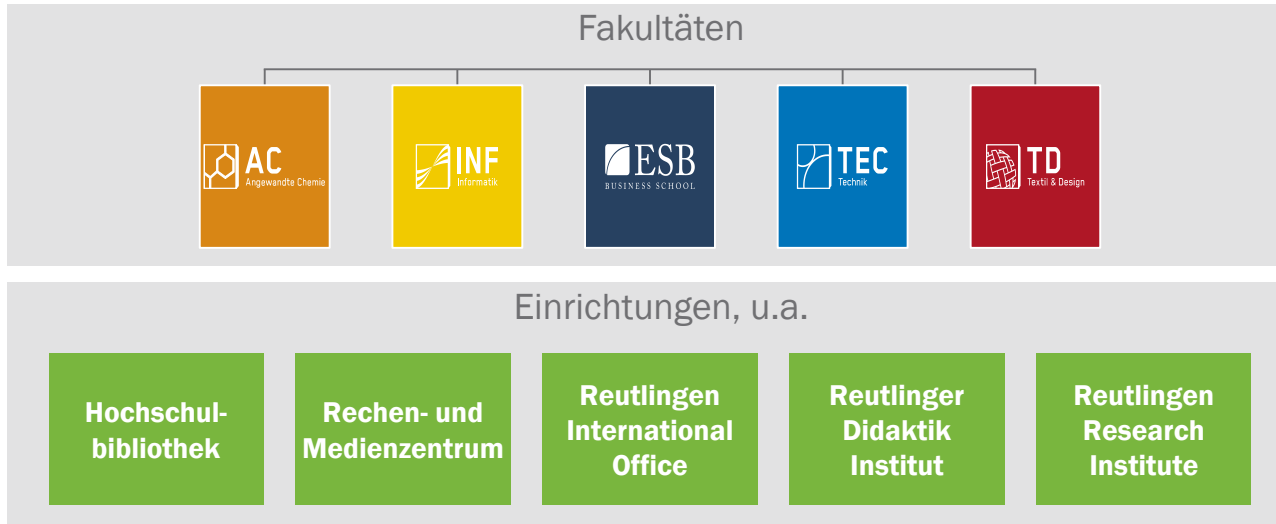
- Projekte in der Lehre und Forschung
- Weiterbildungsstudiengänge und Seminare



Organisation Hochschule Reutlingen



Forschung / Transfer



Studium und Lehre

Querschnitt

Digitalisierung

Gründungen

3D-Druck



Hochschule Reutlingen
Reutlingen University

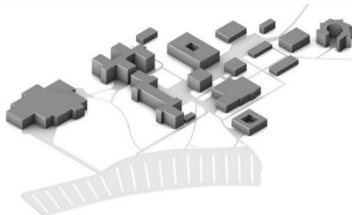
Anzahl der Professor/innen:	160
Anzahl der Studierenden:	~ 6.000 aus über 100 Nationen
Anzahl der Mitarbeiter/innen:	~ 400
Anzahl der Studiengänge:	36 in 5 Fakultäten
Anzahl der Gastdozenten:	~ 400
Weitere Institutionen:	Reutlingen International Office (RIO), Reutlingen Research Institut (RRI), Reutlinger Didaktik Institut (RDI), Reutlingen Professional Education (RPE / Knowledge Foundation), Lernzentrum

...eines eingespielten Teams aus Präsidium, Dekanaten, Gremien, Kolleginnen und Kollegen in Zusammenarbeit mit dem MWK

Hochschule Reutlingen

<p>Lehre</p> <p>Top ranking</p> <p> STUDIERENDER +20%</p>	<p>Internationalität</p> <p>Top ranking</p> <p></p>	<p>Weiterbildung</p> <p>TOP 1 (HAW) Premium Positionierung</p> <p>  </p>	<p>Forschung</p> <p>Top ranking</p> <p>Expansion Erfolgsmodell LFZ (Jetzt 6 !)</p>	<p>Transfer</p> <p>Pionier</p> <p> Fraunhofer</p> <p>Steinbeis 4.0</p>	<p>Gründer</p> <p>Pionier</p> <p>Verbund HAW</p> <p> STUDIERENDER > 500</p>	<p>Digitalisierung</p> <p>Ausschreibung Digital Hub</p> <p> Baden-Württemberg</p>
--	--	--	--	---	--	---

Infrastruktur + Führungssystem + Organisationsentwicklung



Campus Impressionen



Hochschule Reutlingen
Reutlingen University
my campus





Angewandte Forschung

- ✓ Reutlingen Research Institute als zentrale Forschungseinrichtung
- ✓ Studierende werden aktiv in Forschung einbezogen

Internationalität

- ✓ Studierende aus mehr als 100 verschiedenen Ländern, über 200 Partnerhochschulen
- ✓ Möglichkeit zum Auslandssemester ist fest im Studium eingeplant

Praxisorientierung

- ✓ Betreute Praxisphasen sind fester Bestandteil des Studiums
- ✓ Enge Kooperation mit der Wirtschaft

Hervorragende Rankings

- ✓ Abschlüsse entsprechen anerkannten Standards
- ✓ Studiengänge belegen vordere Plätze in den wichtigsten Rankings



Die Hochschule Reutlingen: ein idealer Partner aus vielfältigen Gründen (1/2)



Sie agieren weltweit?

Wir auch!



„Das Konzept der Hochschule Reutlingen überzeugt als ein über alle Bereiche des akademischen Lebens umfassendes Modell der „gelebten Internationalität“.“

**– Prof. Dr. Joybrato Mukherjee,
Vizepräsident des DAAD**

Sie liefern

Qualitätsprodukte?

Wir auch!



„Exzellenz statt Elite: Internationalität in Denken und Inhalt sowie eine Ausgewogenheit von Theorie und Praxis prägen die Studienphilosophie der einzelnen Fakultäten der Hochschule Reutlingen.“

– CHE-Hochschulranking, ZEIT Online 2017

**Sie arbeiten an realen
Problemlösungen?**

Wir auch!



„Die Studierenden der Hochschule Reutlingen überzeugen durch praxisrelevantes Wissen, Flexibilität und hohe emotionale Kompetenz.“

– Dr. Wolfgang Adrian, Bayer AG

Was uns auszeichnet

Die Hochschule Reutlingen: ein idealer Partner aus vielfältigen Gründen (2/2)



Hochschule Reutlingen
Reutlingen University
my campus

**Sie arbeiten
fachübergreifend?
Wir auch!**



„Die gelebte Internationalität an der ESB erweitert nicht nur den geographischen Horizont mit Freunden, auch persönlich wächst man am interkulturellen Austausch mit KommilitonInnen und ProfessorInnen aus vielen Ländern.“

**– Laura Präfrock,
Studentin International Management Double Degree**

**Sie forschen, um
innovativ zu bleiben?
Wir auch!**



„Das Robert-Bosch-Zentrum ermöglicht einen systemischen Ansatz und eröffnet über ein gemeinsames Promotionsprogramm neue Wege in der Doktorandenförderung.“

**– Univ.-Prof. Dr.-Ing. Dr. h. c. Wolfram Ressel,
Rektor, Universität Stuttgart**

**Bei Ihnen steht der
Mensch im Mittelpunkt?
Bei uns auch!**



„Die Zusammenarbeit mit der Hochschule ist in jeder Hinsicht hervorragend und durch Vertrauen und Offenheit geprägt. So finden regelmäßige Feedbacks zwischen Hochschule, Studierenden und Unternehmen statt, die für alle Beteiligten äußerst wertvoll sind.“

**– Torsten Kronshage,
Leiter Hochschulprogramme, IBM Deutschland GmbH**



Ranking

Regelmäßige Teilnahme an nationalen und internationalen Rankings:

CHE Ranking (national)

Spitzengruppe in den Kategorien: Lehrangebot, Studierbarkeit, Internationalität, Berufs- und Praxisbezug

U-Multirank (international):

Spitzenplatzierungen in den Kategorien Wissenstransfer, internationale Orientierung und regionales Engagement

Ranking Forschung

Studie des MWK Baden-Württemberg 2017
Platz 2 von 20

Akkreditierung

Akkreditierung aller Studiengänge lt. § 30 LHG
Teilsystemakkreditierung der Fakultät ESB
Business School

Lehre

Qualitätssicherung durch regelmäßige Evaluation aller Lehrveranstaltungen

Weiterentwicklung der Lehrformate mit dem Reutlinger Didaktik Institut (RDI)

Internationalität

DAAD 2010: Internationale Hochschule Deutschland
2016 HRK Re-Audit Internationalisierung der Hochschulen

Verantwortlich Handeln

2015 Diversity Audit „*Vielfalt gestalten*“
Seit 2010 Zertifikat Familiengerechte Hochschule
Ethik- und Nachhaltigkeitsprogramm

Was uns auszeichnet

Internationalität



Hochschule Reutlingen
Reutlingen University
my campus



Die Hochschule Reutlingen ist von Anfang an international

Erste Double-Degree Programme in Deutschland seit Rund 40 Jahren

**"Internationale Hochschule":
Auszeichnung des DAAD und
des Stifterverbandes**

Hoher Anteil an ausländischen Studierenden (21%)

Fokussiert auf den Austausch (Reziprozität) von Studierenden:
100 Länder und über 200 Partner-Hochschulen im Ausland

Strategie: English-Tracks

Auslandsaufenthalte – auch von Studierenden
technischer Fächer (40%)



Firmen

Beiräte in allen Fakultäten, Förderkreise

Forschungspartner

Fraunhofer, NMI, ITV Denkendorf, u.a.

HAW-Partner

Hochschulföderation SüdWest, Hochschulregion Tübingen-Hohenheim, u.a.

Universitäre Partner

Universität Stuttgart, Universität Tübingen, ausländische Universitäten, u.a.

Business Partner

Steinbeis GmbH, Knowledge-Foundation, u.a.

Politische Arbeit

AGs, BW-CAR, HAW-BW-Vorstand, u.a.

Was uns auszeichnet

Exklusivität



Hochschule Reutlingen
Reutlingen University
my campus



6 Lehr- und Forschungszentren

180 internationale Universitatspartnerschaften

Enge Verzahnung / Vernetzung mit
6 Beiraten und 5 Forderkreisen auf Fakultatsebene

Reutlinger Zentrum Industrie 4.0 mit Fraunhofer /
Steinbeis-Innovationszentrum Transferplattform Industrie 4.0

Starke in der Lehre, Forschung und Grundungen



Wie kann Ihr Unternehmen von einer Zusammenarbeit mit der Hochschule Reutlingen profitieren?



Viele Kontaktmöglichkeiten zu unseren Studierenden erleichtern Ihr Recruiting



Recruiting

Praktika/Thesen

3- bis 6-monatige Praktika und
4 bzw. 6 Monate für Thesen

Referenten

Einbindung von Referenten in Vorlesungen oder
einzelne Schwerpunktpräsentationen

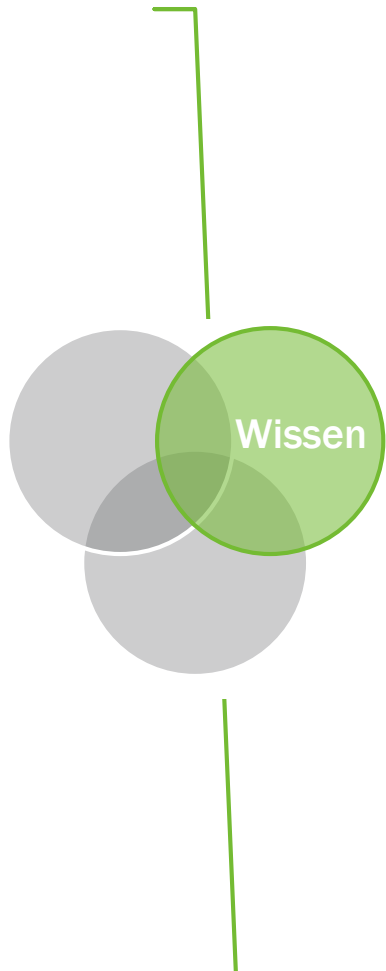
Firmenmessen

Regelmäßige Teilnahme ermöglicht
(Erst-)Kontakt zu attraktiver Zielgruppe

"Reutlinger Kooperationsmodell" sowie Part-Time Studiengänge

Verbindet ein Hochschulstudium mit einem
Ausbildungsvertrag

Engere Kooperationsmodelle ermöglichen den direkten Wissenstransfer in Ihr Unternehmen



"Shared Professor"

Enge personelle/inhaltliche Verknüpfung durch Tätigkeit jeweils zur Hälfte im Unternehmen und an der Hochschule

Stiftungsprofessuren

z.B. als Lehr- und Forschungsverbund. Ermöglichen das Setzen von inhaltlichen Schwerpunkten

Forschungsaufträge

Zusammenarbeit mit der Hochschule zur Transferforschung (von der Idee zum Produkt). Schwerpunkte: Innovation, Management, Logistik, Energie, Services Computing, Interaktive Materialien

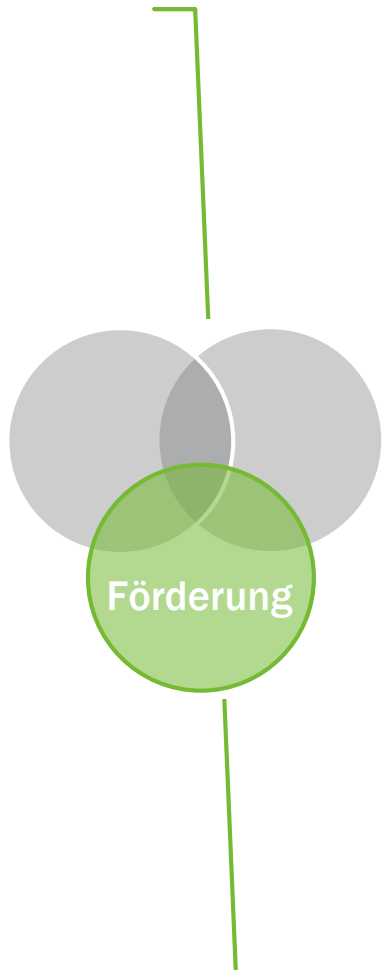
Weiterbildung

Premium Weiterbildung in Wachstumsfeldern, agil und kundenorientiert. Maßgeschneiderte Weiterbildungsmöglichkeiten in enger Zusammenarbeit mit Unternehmen. Berufsbegleitende Bachelor- und Masterprogramme, Zertifikatskurse und Seminare.

Firmenseminare

Firmenseminare oder spezifische Weiterbildung in Management und Technik

Unterschiedliche Fördermodelle ermöglichen die Weiterentwicklung der Hochschule auf verschiedenen Ebenen



Fakultätsbeirat/ Hochschulrat

Beratung und Begleitung der Hochschule, Fakultäten und Studiengänge

Mitgliedschaft in einem Förderverein (Campus e.V./VIMA)

Ermöglicht den Kontakt mit der Fakultät und den Studierenden: Mitwirkung an Entscheidungen z.B. als Beirat, Teilnahme an Auswahlgesprächen und Firmenmessen, Kontaktmöglichkeit mit Studierenden und Absolventen

Sponsoring

Hörsaalsponsoring, POL, Präsenz auf dem Campus z.B. Messeteilnahme, Vorträge, Web-Präsenz, etc.

Spenden

Individuelle, steuerlich abzugsfähige Geld-/Sachspenden z.B. von Maschinen, Flächen, Räumen oder Gebäuden

Stipendien

Ermöglichen den Kontakt zu einzelnen besonders begabten Studierenden und Präsenz auf der Stipendienfeier (bspw. Deutschlandstipendium)



- Ausbau und Etablierung der vorderen Plätze in Rankings zu Lehre und Forschung
- Internationalisierung der Hochschule als USP beibehalten
- Wissenstransfer in die Wirtschaft
- Digitalisierung
- Existenzgründung



Hochschule Reutlingen
Reutlingen University
my campus



Sabina Rieger, Leitung Kooperationsmanagement

Hochschule Reutlingen, Alteburgstraße 150, 72762 Reutlingen

www.reutlingen-university.de

T. +49 (0)7121 271-1032, F. +49 (0)7121 271-901032

sabina.rieger@reutlingen-university.de

