

## Lokale Projekte in Citavi for Windows als kleines Team benutzen

In Citavi for Windows ist jedes Projekt grundsätzlich auch „teamfähig“. Sie können Citavi for Windows also auch als Gruppe benutzen und zusammen an einer Citavi-Projektdatei arbeiten. Voraussetzung dafür ist ein Netzlaufwerk.

Die Hochschule Reutlingen stellt Ihnen dieses Netzlaufwerk (\\wincl\bib-citavi) zur Verfügung. Bitte wenden Sie sich hierfür an Jochen Sterr ([jochen.sterr@reutlingen-university.de](mailto:jochen.sterr@reutlingen-university.de)) und setzen Sie ihn über die Namen der TeilnehmerInnen Ihrer Gruppe sowie über den Namen Ihres gemeinsamen Projekts in Kenntnis. Ihr Team erhält für ein Jahr Zugang zu dem Projektverzeichnis auf dem Netzlaufwerk. Benötigen Sie das Laufwerk länger, teilen Sie dies bitte Herrn Sterr mit.

Sobald Sie von Herrn Sterr Zugang zu dem Netzlaufwerk erhalten haben, sollte ein Teammitglied Ihr Teamprojekt in Citavi anlegen. Die Teammitglieder können dann im Campusnetz auf die gemeinsame Citavi-Datei zugreifen. Über VPN ist der Zugriff auch von außerhalb des Campusnetzes möglich.

### Bitte beachten Sie:

- Maximal drei Personen können **gleichzeitig** an einem Teamprojekt arbeiten. Wenn Sie mit mehr als drei Personen an einem Projekt arbeiten möchten, empfiehlt es sich, das Projekt in der Citavi Cloud abzuspeichern.
- Citavi for Windows kann **keine differenzierten Zugriffsrechte** vergeben. Deshalb erhalten grundsätzlich alle Personen eines Teams Schreibrechte für das Projekt. Innerhalb des Projektverzeichnisses haben nur die Teammitglieder Lese- und Schreibrechte.
- Die gemeinsame Arbeit an einem Teamprojekt erfordert, dass **alle Beteiligten** über **dieselbe Citavi-Version** verfügen. Es ist nicht möglich, ein Teamprojekt zu bearbeiten, wenn einige Teammitglieder Citavi 3 oder 4 und andere Citavi 5 nutzen.
- Citavi löst **Änderungskonflikte** immer automatisch nach dem Prinzip "der Spätere gewinnt". Änderungskonflikte können nur auf der Ebene von Feldern auftreten. Wenn z.B. ein Teammitglied die Auflagennummer eines Buchtitels von 2 auf 3 ändert und ein anderes Teammitglied zufällig auch gerade im Auflagenfeld des betreffenden Titels eine Änderung vornimmt, speichert Citavi die Änderung der Person, die zuletzt das Feld verlässt. Der Kategorienbaum verhält sich im Hinblick auf Änderungskonflikte wie ein Feld. Wenn mehrere Personen zur gleichen Zeit Änderungen an der Hierarchie vornehmen, werden nur die Änderungen der letzten Person übernommen. Änderungen der Kategorienhierarchie sind: neue Kategorie hinzufügen, vorhandene Kategorie löschen, Kategorien verschieben. Unproblematisch ist es, den Namen einer Kategorie zu ändern oder Titel bzw. Zitate einer Kategorie zuzuweisen.

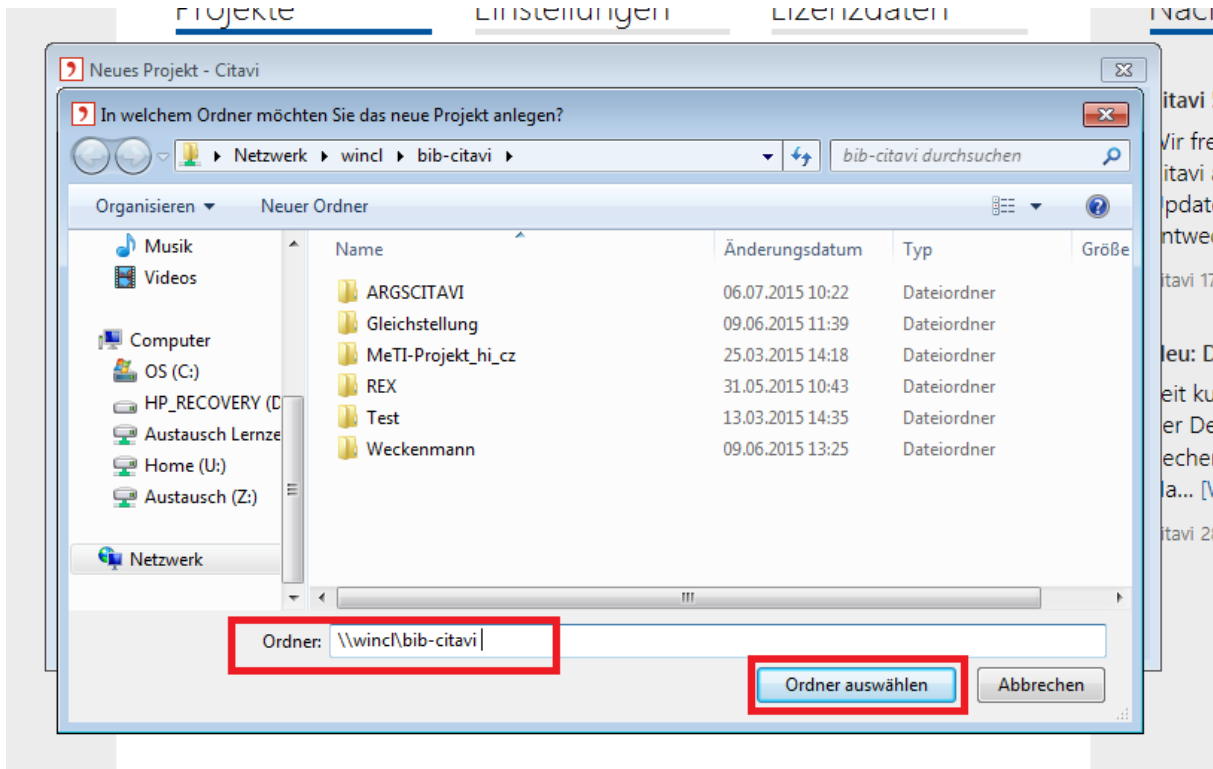
Wollen Sie ein Teamprojekt starten, klicken Sie auf „Neues Projekt“.

The screenshot shows the Citavi 6 Startfenster. At the top left is the Citavi 6 logo with the tagline "Wissen organisieren.". Below the logo, there are two sections: "Zuletzt geöffnete Projekte" (Recently opened projects) and "Nachrichten" (News). The "Zuletzt geöffnete Projekte" section lists two projects: "test" and "DEMO Food Quality - A Global Challenge". The "Nachrichten" section contains three news items: "Geplanter Cloud Ausfall am 7. Juli", "Änderung bei IEEE", and "Citavi 6.1 als Update verfügbar". At the bottom of the window, there are several buttons: "Citavi 6.1 – Lizenz", "Neues Projekt" (highlighted with a red box), "Projekt öffnen", and "RSS-Optionen...".

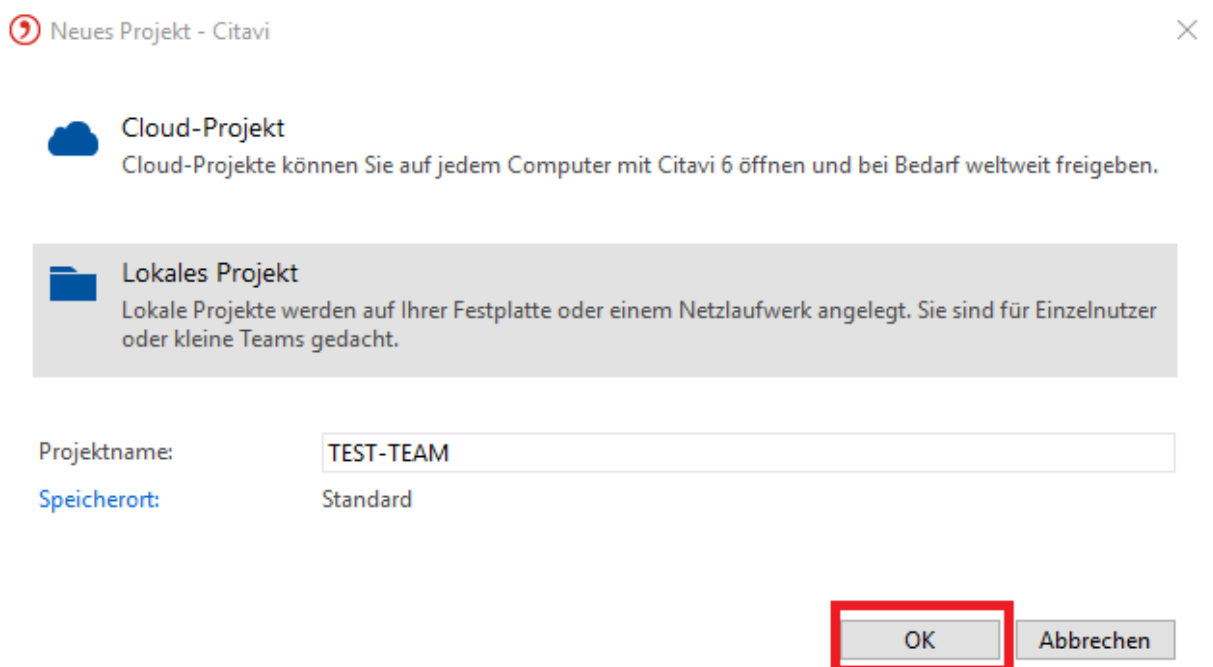
Wählen Sie aus, dass Sie ein lokales Projekt anlegen möchten (1.). Vergeben Sie einen sinnvollen Projektnamen für Ihr Teamprojekt (2.) und klicken Sie dann auf „Speicherort“ (3.).

The screenshot shows the "Neues Projekt - Citavi" dialog box. It has two main options: "Cloud-Projekt" and "Lokales Projekt". The "Lokales Projekt" option is highlighted with a red box and labeled with a red "1.". Below the options, there is a text input field for "Projektname:" containing "TEST-TEAM" and labeled with a red "2.". Below that, there is a "Speicherort:" label and a "Standard" dropdown menu, with the "Speicherort:" label highlighted by a red box and labeled with a red "3.". At the bottom right, there are "OK" and "Abbrechen" buttons.

Wählen Sie **\\wincl\bib-citavi** als Ordner aus.

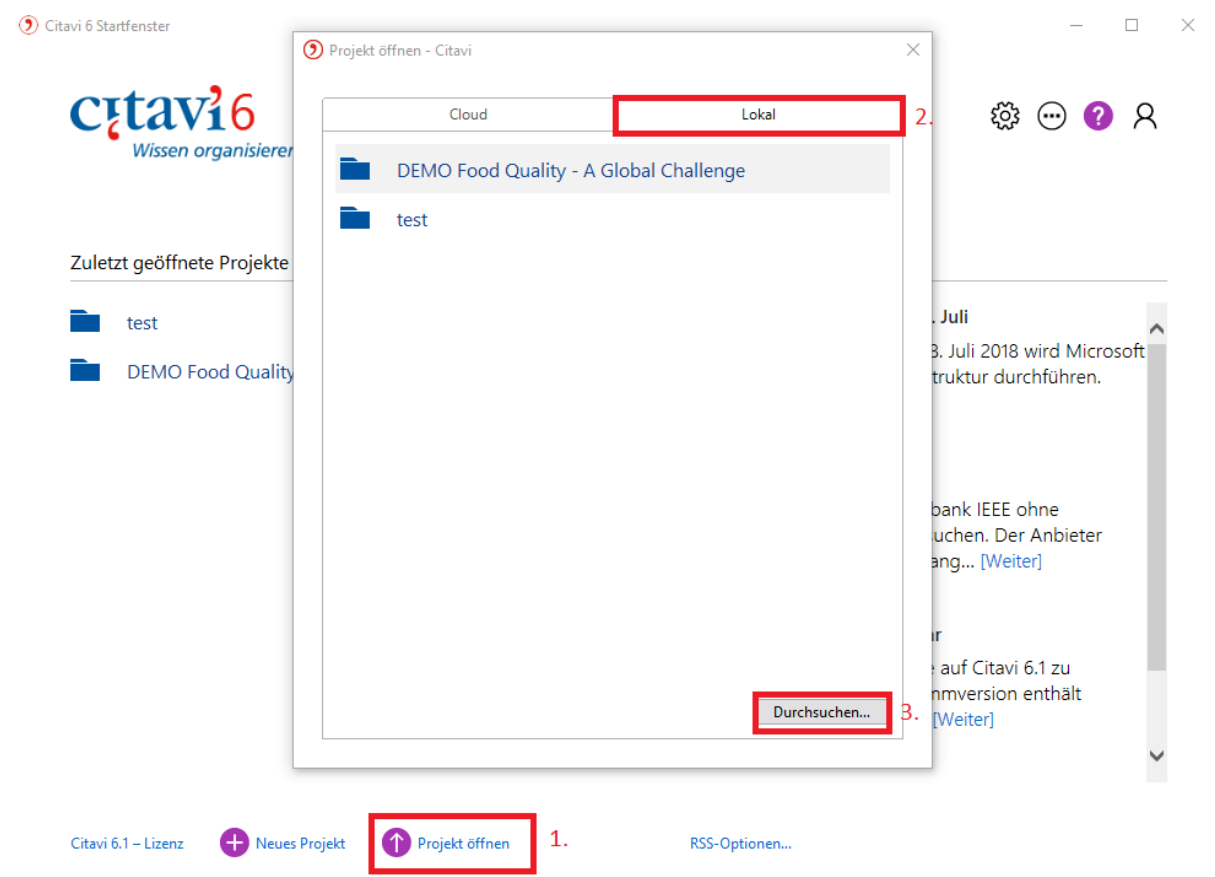


Bestätigen Sie mit OK.



Es wird ein Ordner mit dem Namen Ihres Projekts angelegt. In diesem Ordner befindet sich Ihr Citavi-Teamprojekt. Informieren Sie Ihre Teammitglieder über Anlage und Namen des Projekts und ggf., wie sie Ihr Projekt finden.

Sie finden den Ablageort Ihres erstellten Projekts im Campusnetz (ggf. über VPN), wenn sie im Citavi-Startfenster den Befehl „Projekt öffnen“ (1.) auswählen. Die Registerkarte „Lokal“ (2.) muss markiert sein. Dann auf „Durchsuchen“ (3.) klicken.



Jetzt wieder den \\winc\lib-citavi-Ordner eingeben und die Auswahl bestätigen.

